

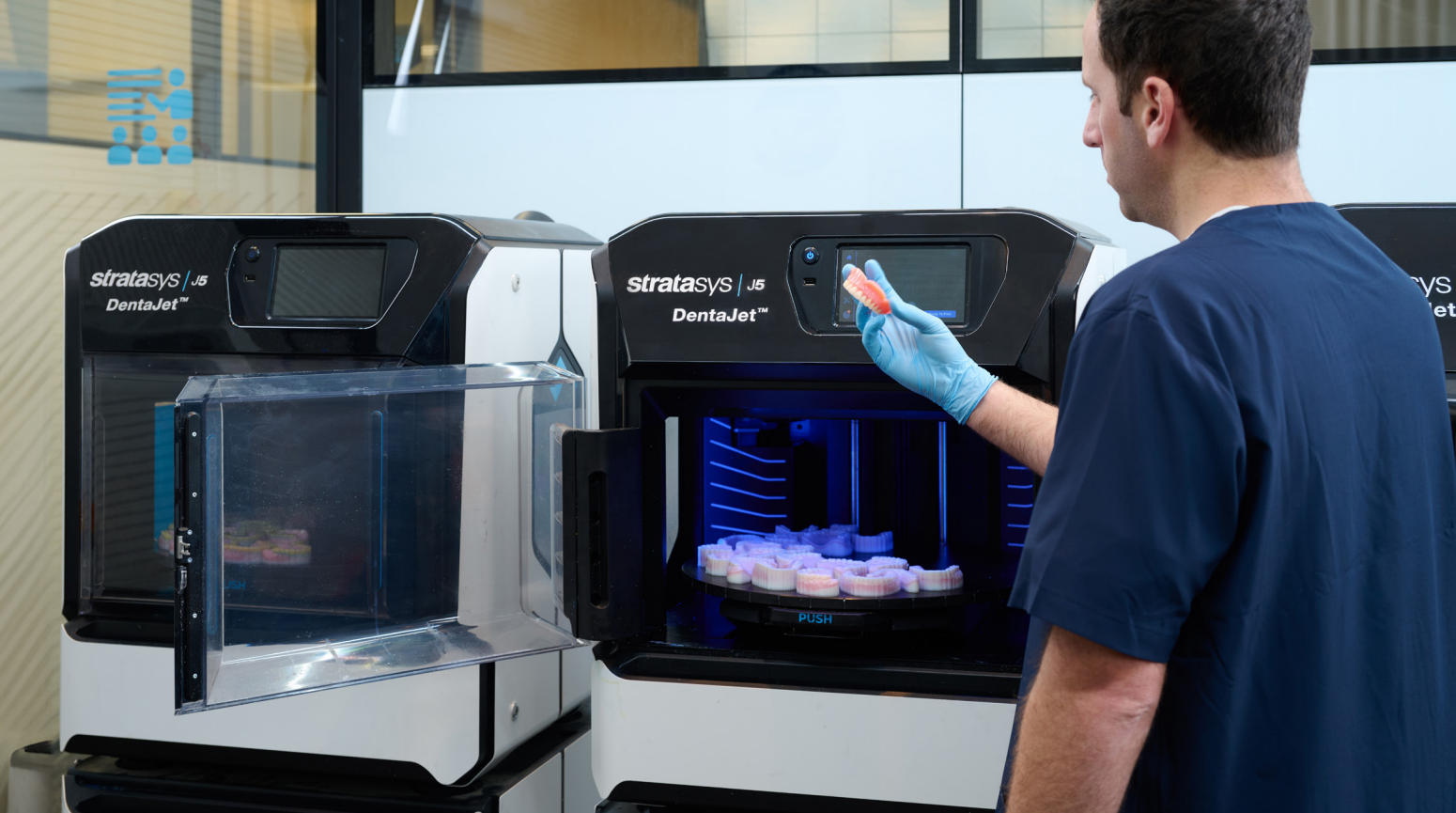
TrueDent® Protesi dentarie digitali

La vera resa estetica è ora possibile

Ottimizza la produzione, riduci il fabbisogno di manodopera e ottieni un'estetica TrueVoxel™ avanzata, il tutto all'interno di un flusso di lavoro digitale continuo e integrato.



**Per saperne
di più**



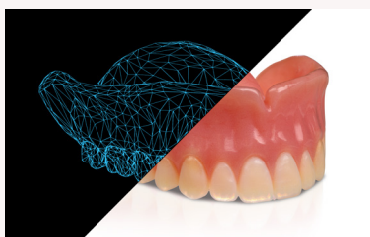
La soluzione TrueDent®

Le protesi TrueDent sono monolitiche, a colori, stampate in 3D, prodotte con resina TrueDent approvata dalla FDA (Classe II) e marcata CE (Classe IIa) sulla stampante 3D J5 DentaJet®.

La produzione tradizionale di protesi dentarie e altri flussi di lavoro digitali multimateriale richiedono molto tempo, sono laboriosi e soggetti a incongruenze.

TrueDent cambia tutto questo, grazie alla produzione scalabile e a basso intervento manuale di apparecchi dentali altamente estetici, precisi e ripetibili su un unico vassoio misto ad alta capacità.

La differenza TrueDent



Colore pieno monolitico

Stampa continua multitonale in un unico pezzo, senza necessità di assemblaggio.



Estetica TrueVoxel™ avanzata

Traslucenza incisale realistica, strutture interne e caratterizzazione cervicale naturale, il tutto in modo automatizzato.



Fedeltà assoluta al design

Una stampa coerente e precisa assicura vestibilità, forma e funzione ottimali.



Riproducibilità esatta

Crea copie e ristampe perfette con la semplice pressione di un pulsante.





Applicazioni principali

Protesi monolitiche a colori

Offri un'estetica estremamente realistica in un'unica stampa continua, supportata da un'ampia libreria di tonalità digitali e da un'estetica TrueVoxel™ avanzata, il tutto generato a partire dalle stesse cinque resine colore di base. Garantisci ai pazienti un risultato naturale e altamente personalizzato.



Try-in a colori

Realizza dispositivi di prova a colori, pronti per il paziente, che riproducono fedelmente tonalità, vestibilità e forma della protesi finale. Riduci rifacimenti e tempi alla poltrona offrendo a pazienti e clinici un'anteprima reale prima della produzione definitiva. In alcuni casi, il try-in è così preciso da diventare il risultato finale.



Protesi parziali rimovibili (RPD)

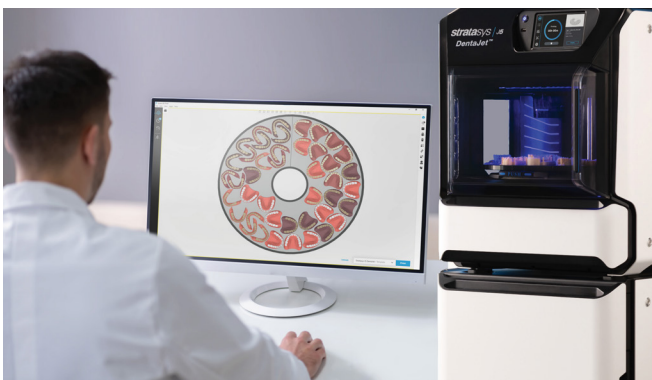
La costruzione monolitica di base e denti, insieme a una stampa fedele al design, rende le protesi parziali TrueDent rapide da assemblare con praticamente qualsiasi struttura metallica di qualsiasi produttore. Un'ampia gamma di tonalità digitali TrueVoxel™ e un'estetica avanzata consentono un'integrazione naturale con la dentizione esistente per un risultato omogeneo e armonioso.





TrueDent® Flusso di lavoro: produzione in metà tempo

Produzione digitale semplificata e scalabile di protesi dentarie con un intervento manuale minimo. Questo flusso di lavoro digitale semplificato e automatizzato elimina le lunghe fasi manuali e consente di produrre grandi lotti di apparecchi dentali misti e multicolori in una frazione del tempo.



Nesting con un click

Il software GrabCAD Print genera automaticamente tutti i supporti e dispone fino a 34 protesi per ogni build per ottimizzare la capacità del vassoio, l'utilizzo del materiale e il tempo di stampa.



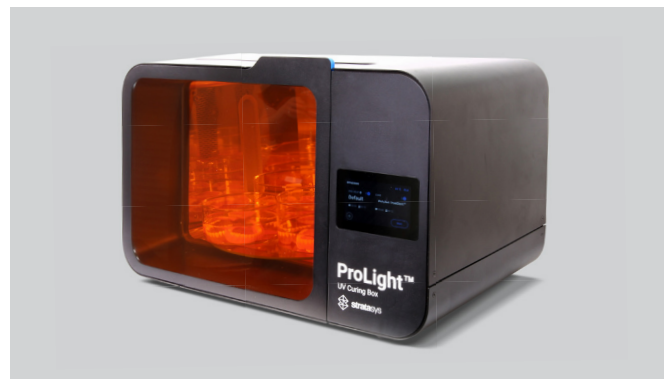
Stampa e polimerizzazione senza supervisione

La stampa e la polimerizzazione simultanee di parti policromatiche e monolitiche semplifica il processo di produzione e aumenta l'efficienza, senza necessità di intervento manuale.



Lavaggio automatizzato

Il supporto per grandi lotti a base acquosa senza IPA consente una produzione più rapida e sicura dei pezzi finiti.



Trattamento termico in batch

Consente di lavorare contemporaneamente grandi quantità di protesi dentarie per fissarne le proprietà finali.



Cosa significa TrueDent per il tuo laboratorio odontotecnico

Efficienza produttiva e scalabilità

- 70% di tempo di lavoro in meno
- Capacità 5 volte superiore per ogni stampa
- Nessun assemblaggio manuale o rischio di distacco
- Non è necessario immagazzinare resine o denti aggiuntivi librerie
- Post-elaborazione e consegna più sicure e veloci



Abbiamo scoperto che, tra la fabbricazione e le regolazioni postinserimento, il flusso digitale ci fa risparmiare in media 3,89 visite per protesi rispetto ai metodi convenzionali. Estrapolando questi dati dall'intera organizzazione, si ottiene un risparmio potenziale di circa 147.000 ore di tempo alla poltrona all'anno. Finora abbiamo realizzato oltre 2.700 arcate e la consistenza è notevole."

Dr. Todd Davis
Heartland Dental





Cosa significa TrueDent per i tuoi clienti

Maggiore soddisfazione di dentisti e pazienti

- Flusso di lavoro in 2 appuntamenti
- Meno tempo sulla poltrona
- Ottima vestibilità, forma e funzionalità
- Copie e sostituzioni esatte
- Conveniente per il paziente, redditizio per il dentista



Questa soluzione è migliore per tutti in termini di tempo e costi. Grazie al flusso di lavoro digitale ottimizzato dal lato laboratorio, occorre meno tempo per ottenere il risultato desiderato. Inoltre risparmiamo anche sul tempo di seduta grazie a una maggiore precisione che si traduce in migliore adattamento e un minor numero di appuntamenti di regolazione necessari (se non nessuno!).”

Dr. Douglas Benting
Renew Dental



Si adattano perfettamente. Posso mangiare da entrambi i lati della bocca. La sensazione in bocca è incredibile. Per me è stata un'esperienza assolutamente positiva.”

Candice Baier-Gregory
Paziente TrueDent



[Leggi il caso
di studio
Renew Dental](#)





Indicazioni per l'uso

TrueDent è una resina fotopolimerizzabile destinata alla realizzazione di dispositivi dentali, comprese protesi complete e parziali rimovibili, basi protesiche, denti protesici, ponti, corone, intarsi (inlay e onlay) e faccette.

Il materiale rappresenta un'alternativa alle resine tradizionali termopolimerizzabili e autopolimerizzanti ed è destinato esclusivamente all'uso professionale in ambito odontoiatrico. Tutti i dispositivi TrueDent sono destinati all'uso intraorale a lungo termine (> 30 giorni). TrueDent è indicato per pazienti adulti con perdita totale o parziale dei denti in una o entrambe le arcate.

Specifiche J5 DentaJet / TrueDent

Materiali			Dimensioni cartuccia	
<input checked="" type="checkbox"/>	TrueDent® Clear	OBJ-09164		1.1 kg
<input checked="" type="checkbox"/>	TrueDent® Cyan	OBJ-09165	Preimpostazioni tonalità	Tutte le tonalità di denti e basi sono create digitalmente utilizzando le cinque resine colore di base elencate. I preset vengono costantemente ampliati tramite aggiornamenti software regolari.
<input checked="" type="checkbox"/>	TrueDent® Magenta	OBJ-09166		
<input checked="" type="checkbox"/>	TrueDent® White	OBJ-09168		
<input checked="" type="checkbox"/>	TrueDent® Yellow	OBJ-09169	Dimensioni del lotto	Vassoio completo ~34 protesi dentarie (a seconda del caso)
<input type="checkbox"/>	TrueDent® Support	OBJ-09167 (not a medical device)		

Proprietà del materiale

Proprietà	Requisiti	Valore	Conformità Standard
Resistenza alla flessione massima	≥65 MPa / ≥50 MPa	≥85 / ≥94 MPa	ISO 20795-1
			ISO 10477
Modulo di flessione	≥2000 MPa	≥2300 MPa	ISO 20795-1
Assorbimento d'acqua	≤32 / ≤40 µg/mm ³	≤32 / ≤28 µg/mm ³	ISO 20795-1
			ISO 10477
Solubilità	≤1.1 µg/mm ³	≥85 ≤1.1 µg/mm ³	ISO 20795-1

Requisiti di sistema

Software

GrabCAD Print (incluso, compatibile con tutte le piattaforme CAD dentali)

Attrezzatura di post-elaborazione

- Sistema di lavaggio automatico a base acquosa* o getto d'acqua * Soft Relax HTM di Effegi Brega (USA OBJ-21000) (raccomandazione convalidata)
- Camera di trattamento termico: TrueDent Cure (OBJ-09940) o camera ProLight (OBJ-09960, OBJ-09970)
- Strumenti standard per la finitura/lucidatura da laboratorio odontotecnico

- Tensione di uscita (monofase; 50/60 Hz): 100-240 VAC
- Potenza: 1000 W
- Fattore di potenza (Definito come il rapporto tra input e output dell'UPS): 0.9

Requisiti della struttura

- Ambiente standard di laboratorio odontotecnico
- Temperatura ambiente: 18 °C-25 °C (64,5 °F-77 °F)
- Umidità relativa: 30%-70% senza condensa
- Il sistema di ventilazione della stanza deve rinnovare l'aria almeno 4 volte all'ora
- 2 prese elettriche dietro la stampante e una presa vicino all'unità di estrazione dell'aria
- Requisiti dell'alimentatore di continuità (UPS)

- Tempo di ponteggio: 15 minuti
- Tempo di ponteggio: Double conversion online

Installazione, formazione e assistenza tecnica incluse.



Guida introduttiva a TrueDent

Trasforma oggi stesso la tua produzione di protesi dentarie

Sei pronto a semplificare il tuo flusso di lavoro e offrire un'estetica e una vestibilità superiori? Il nostro team è a tua disposizione per aiutarti a implementare TrueDent® nel tuo laboratorio.

Contattaci:

☎ +49 7229 777 2-0

✉ dental@stratasys.com

🌐 stratasys.com/dental

🌐 [linkedin.com/showcase/stratasysdental](https://www.linkedin.com/showcase/stratasysdental)



[Scarica la guida completa a TrueDent](#)



[Parla con un esperto dentale](#)

“

Questa efficienza si sta rivelando preziosa per il nostro team odontoiatrico”

Justan Koch

Laboratorio odontotecnico
Artisan



stratasys.com

ISO 9001:2015

ISO 13485:2016

Stratasys Sede principale

5995 Opus Parkway,
Minnetonka, MN 55343
+1 800 801 6491 (US Toll Free)
+1 952 937-3000 (Intl)
+1 952 937-0070 (Fax)

1 Holtzman St.
Science Park
Rehovot, 7670401, Israel
+972 74 745 4000
+972 74 745 5000 (Fax)

Airport Boulevard B 120,
77836 Rheinmuenster,
Germania
+49 7229 777 2-0
+49 7229 777 2999 (Fax)

BROCHURE
ODONTOIATRIA

© 2026 Stratasys Ltd. ATutti i diritti riservati. Stratasys, il marchio Stratasys, TrueDent e PolyJet sono marchi o marchi registrati di Stratasys Ltd. e/o delle sue società consociate o a ffiliate in determinate giurisdizioni possono essere registrati. Tutti gli altri marchi appartengono ai rispettivi proprietari. Specifici che di prodotto soggette a modifi ca senza preavviso. MKT-000001IT Rev. D, BR_PJ_TrueDent_A4_IT_0326a RevD