

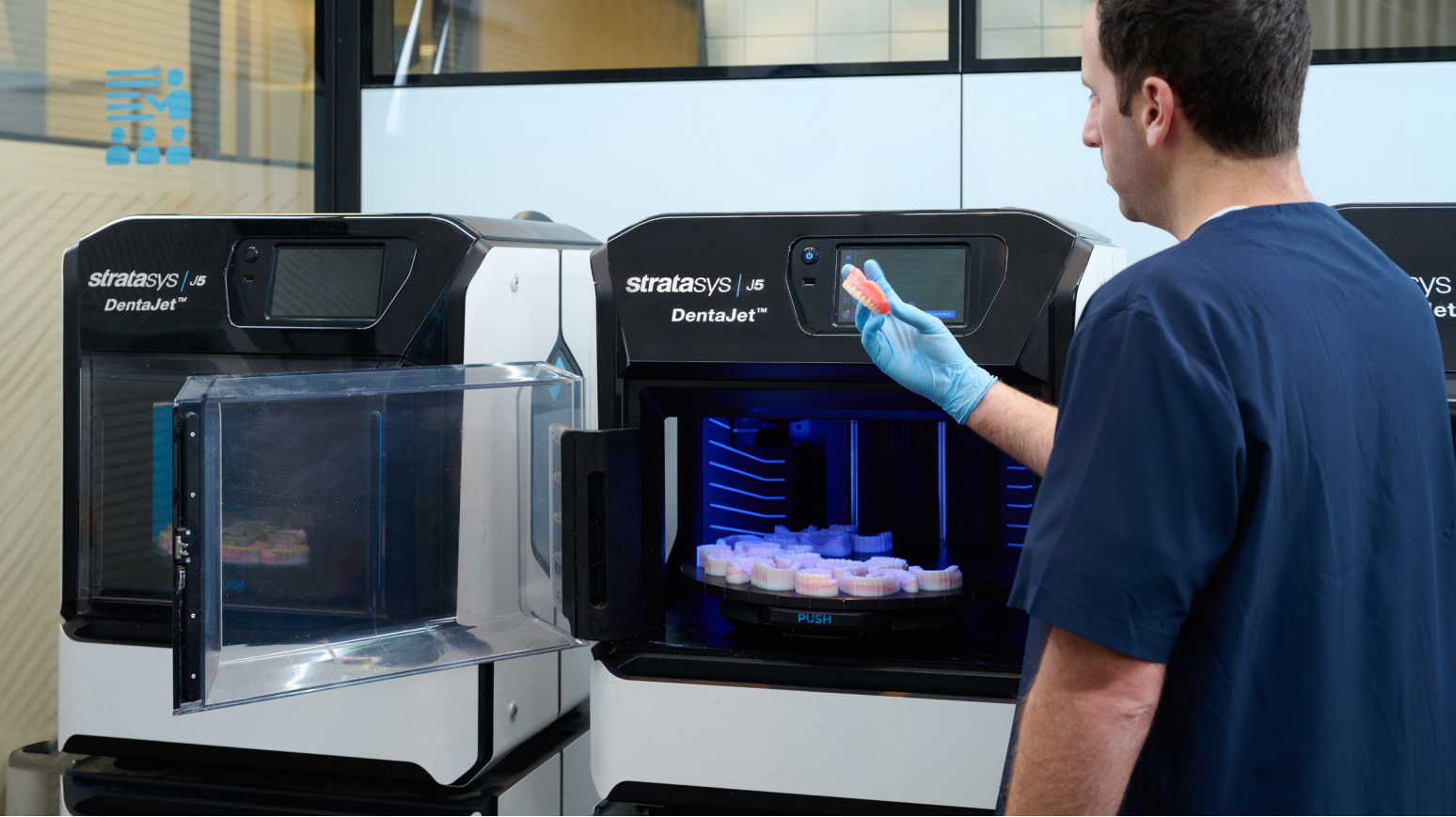
TrueDent[®] Dentaduras digitales

La verdadera estética es posible

Optimice la producción, reduzca la mano de obra y logre una estética TrueVoxel™ de vanguardia, todo en un flujo de trabajo digital integrado y sin fisuras.



**Más
información**



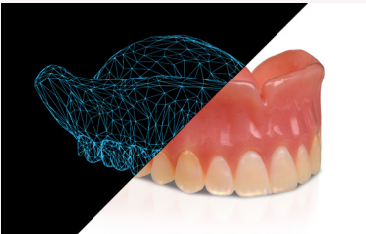
La solución TrueDent®

Las dentaduras TrueDent son dentaduras monolíticas, a todo color e impresas en 3D, fabricadas con resina TrueDent aprobada por la FDA (Clase II) y con marcado CE (Clase IIa) en la impresora 3D J5 DentaJet®.

La fabricación tradicional de prótesis dentales y otros flujos de trabajo digitales con múltiples materiales requieren mucho tiempo, son laboriosos y propensos a inconsistencias.

TrueDent permite una producción escalable y de mínima manipulación de aparatos dentales altamente estéticos, precisos y homogéneos, en una única bandeja mixta de alta capacidad.

La diferencia de TrueDent



Color completo monolítico

Impresión continua de múltiples tonalidades en una sola pieza: elimina por completo el montaje.



Estética TrueVoxel™ avanzada

Translucidez incisal realista, estructuras internas y caracterización cervical natural, todo de forma automatizada.



Fidelidad absoluta al diseño

Una impresión precisa y constante garantiza un ajuste, una forma y una funcionalidad óptimos.



Reproducibilidad exacta

Produzca copias perfectas y reimpressiones con solo pulsar un botón.





Aplicaciones principales

Prótesis monolíticas a todo color

Ofrezca una estética ultrarrealista en una sola impresión continua, con una sólida biblioteca de tonos digitales y estética TrueVoxel™ avanzada, todo generado a partir de las mismas cinco resinas de color base. Proporcione a los pacientes un resultado natural y altamente personalizado.



Try-ins en color

Produzca dispositivos de prueba a todo color, listos para el paciente, que reproducen fielmente el color, el ajuste y la forma de la prótesis final. Reduzca rehacer trabajos y el tiempo en clínica ofreciendo a pacientes y profesionales una vista previa real antes de la fabricación definitiva. En algunos casos, el try-in es tan preciso que se convierte en la solución final.



Prótesis parciales removibles (RPDs)

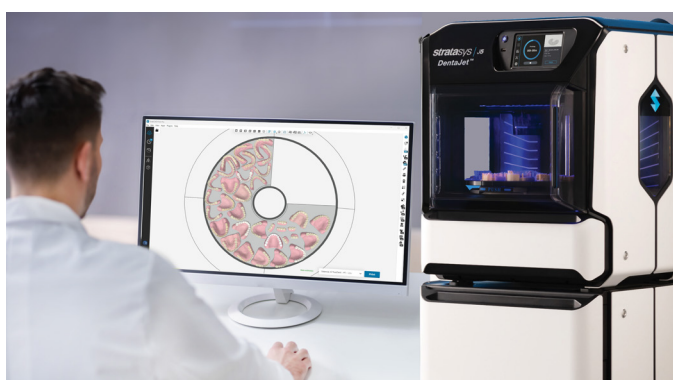
La construcción monolítica de base y dientes, junto con una impresión fiel al diseño, permite ensamblar rápidamente las parciales TrueDent con prácticamente cualquier estructura metálica de cualquier fabricante. Una amplia gama de tonos digitales TrueVoxel™ y una estética avanzada facilitan la integración con la dentición existente para un resultado natural y uniforme.





TrueDent® Flujo de trabajo: producción en la mitad de tiempo

Producción digital de prótesis dentales optimizada y escalable con una intervención manual mínima. Este flujo de trabajo digital simplificado y automatizado elimina los pasos manuales que requieren mucho tiempo y le permite producir grandes lotes de aparatos dentales mixtos y multicolores en una fracción del tiempo.



Anidamiento con un solo clic

El software GrabCAD Print genera automáticamente todos los soportes y organiza hasta 34 prótesis dentales por construcción para optimizar la capacidad de la bandeja, el uso de material y el tiempo de impresión.



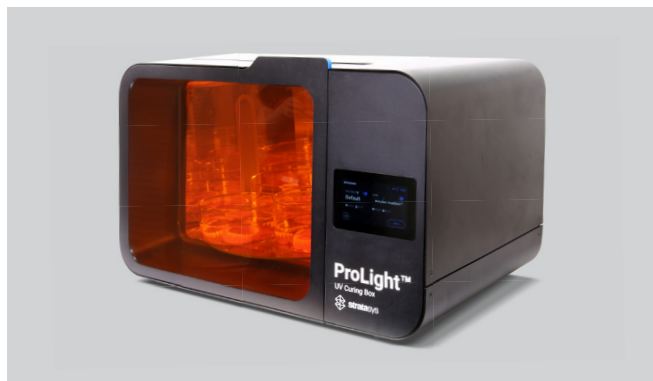
Impresión y curado sin supervisión

La impresión y el curado simultáneos de piezas policromáticas y monolíticas simplifican el proceso de producción y aumentan la eficiencia, sin necesidad de intervención manual.



Lavado automatizado

El lavado automatizado a base de agua, que permite eliminar grandes lotes sin necesidad de utilizar IPA peligroso, garantiza una producción más rápida y segura de las piezas acabadas.



Tratamiento térmico por lotes

Permite procesar grandes cantidades de dentaduras postizas simultáneamente para fijar las propiedades finales.



Qué significa TrueDent para su laboratorio dental

Eficiencia y escalabilidad de la producción

- 70 % menos de tiempo de trabajo
- Capacidad 5 veces mayor por impresión
- Sin montaje manual ni riesgo de desprendimiento
- No es necesario almacenar resinas ni dientes adicionales bibliotecas
- Postprocesamiento y entrega más seguros y rápidos



Hemos descubierto que, entre la fabricación y los ajustes posteriores a la inserción, la fabricación digital nos ahorra una media de 3,89 visitas por dentadura (sin incluir las inmediatas) en comparación con los métodos convencionales. Cuando extrapolamos esos datos a toda nuestra organización, eso supone. Un ahorro potencial de unas 147 000 horas de tiempo en la consulta al año. Ya hemos realizado más de 2700 arcos y la consistencia es notable».

Dr. Todd Davis
Heartland Dental





Qué significa TrueDent para sus clientes

Mayor satisfacción del dentista y del paciente

- Flujo de trabajo de 2 citas
- Menos tiempo en la consulta
- Excelente ajuste, forma y función
- Copias y sustituciones exactas
- Asequible para el paciente, rentable para el dentista



Esta solución es mejor para todos en términos de tiempo y coste. Se tarda menos tiempo en crear el resultado que buscamos gracias al flujo de trabajo digital optimizado por parte del laboratorio.... También También estamos ahorrando tiempo en la consulta gracias a una mayor precisión, lo que se traduce en un mejor ajuste y menos citas de ajuste (¡si es que las hay!)».

Dr. Douglas Benting
Renew Dental



Se ajustan perfectamente. Puedo comer por ambos lados de la boca. La sensación en la boca es increíble. Para mí ha sido una experiencia totalmente positiva».

Candice Baier-Gregory
Paciente de TrueDent



[Lea el caso práctico de Renew Dental](#)





Indicaciones de uso

TrueDent es una resina fotopolimerizable destinada a la fabricación de dispositivos dentales, incluidos prótesis completas y parciales removibles, bases protésicas, dientes protésicos, puentes, coronas, inlays, onlays y carillas. El material constituye una alternativa a las resinas tradicionales termopolimerizables y autopolimerizables y está destinado exclusivamente al uso profesional en odontología. Todos los dispositivos TrueDent están indicados para un uso intraoral a largo plazo (> 30 días). TrueDent está indicado para pacientes adultos con pérdida total o parcial de dientes en una o ambas arcadas.

Especificaciones de J5 DentaJet / TrueDent

Materiales	<input checked="" type="checkbox"/> TrueDent® Clear	OBJ-09164	Tamaño del cartucho	1.1 kg
	<input checked="" type="checkbox"/> TrueDent® Cyan	OBJ-09165	Preajustes de color	Todas las tonalidades de dientes y bases se crean digitalmente a partir de las cinco resinas de color base indicadas. Los presets se amplían continuamente mediante actualizaciones periódicas del software.
	<input checked="" type="checkbox"/> TrueDent® Magenta	OBJ-09166		
	<input checked="" type="checkbox"/> TrueDent® White	OBJ-09168		
	<input checked="" type="checkbox"/> TrueDent® Yellow	OBJ-09169		
	<input type="checkbox"/> TrueDent® Support	OBJ-09167 (not a medical device)	Tamaño del lote	Bandeja completa ~34 dentaduras (dependiendo del caso)

Propiedades del material

Propiedad	Requisito	Valor TrueDent	Norma de conformidad
Resistencia máxima a la flexión	≥65 MPa / ≥50 MPa	≥85 / ≥94 MPa	ISO 20795-1
			ISO 10477
Módulo de flexión	≥2000 MPa	≥2300 MPa	ISO 20795-1
Absorción de agua	≤32 / ≤40 µg/mm ³	≤32 / ≤28 µg/mm ³	ISO 20795-1
			ISO 10477
Tamaño del lote	≤1.1 µg/mm ³	≥85 ≤1.1 µg/mm ³	ISO 20795-1

Requisitos del sistema

Software

GrabCAD Print (incluido, compatible con todas las plataformas CAD dentales)

Equipos de posprocesado

- Sistema de lavado automático a base de agua* o chorro de agua *Soft Relax HTM de Effegi Brega (USA OBJ-21000) (recomendación validada)
- Cámara de tratamiento térmico: TrueDent Cure (OBJ-09940) o cámara ProLight (OBJ-09960, OBJ-09970)
- Herramientas estándar de acabado/pulido de laboratorio

Requisitos de la instalación

- Entorno estándar de laboratorio dental
- Temperatura ambiente: 18 °C–25 °C (64,5 °F–77 °F)
- Humedad relativa: 30%–70% sin condensación
- El sistema de ventilación de la sala debe renovar el aire al menos 4 veces por hora
- 2 tomas eléctricas detrás de la impresora y una toma cerca de la unidad de extracción de aire
- Requisitos del sistema de alimentación ininterrumpida (UPS)

- **Tensión de salida** (monofase; 50/60 Hz): 100-240 VAC
- **Potencia:** 1000 W
- **Factor de potencia** (definido como la relación entre la entrada y la salida del UPS): 0.9

- **Tiempo de autonomía:** 15 minuto
- **Topología:** Doble conversión en línea

Instalación, formación y asistencia técnica incluidas.



Guía introductoria a TrueDent

Transforma hoy mismo tu producción de prótesis dentales

¿Estás listo para simplificar tu flujo de trabajo y ofrecer una estética y un ajuste superiores? Nuestro equipo está a tu disposición para ayudarte a implementar TrueDent® en tu laboratorio.

Contacto:

☎ +49 7229 777 2-0

✉ dental@stratasys.com

🌐 stratasys.com/dental

🌐 [linkedin.com/showcase/stratasysdental](https://www.linkedin.com/showcase/stratasysdental)



[Descarga la guía completa de TrueDent](#)



[Habla con un experto dental](#)



Esta eficiencia está resultando valiosa para nuestro equipo odontológico.”

Justan Koch

Laboratorio odontotecnico Artisan



ISO 9001:2015
ISO 13485:2016

Sede central de Stratasys
5995 Opus Parkway,
Minnetonka, MN 55343
+1 800 801 6491 (US Toll Free)
+1 952 937-3000 (Intl)
+1 952 937-0070 (Fax)

1 Holtzman St.
Science Park
Rehovot, 7670401
Israel
+972 74 745 4000
+972 74 745 5000 (Fax)

Airport Boulevard B 120,
77836 Rheinmuenster,
Alemania
+49 7229 777 2-0
+49 7229 777 2999 (Fax)

**FOLLETO
DENTAL**

© 2025 Stratasys Ltd. Todos los derechos reservados. Stratasys, TrueDent, J5 DentaJet y GrabCAD Print son marcas comerciales o marcas registradas de Stratasys Ltd. y/o sus filiales o empresas asociadas, y pueden estar registradas en determinadas jurisdicciones. Todas las demás marcas comerciales pertenecen a sus respectivos propietarios.
MKT-000001ES Rev. D, BR_PJ_TrueDent_A4_ES_0326a RevD