

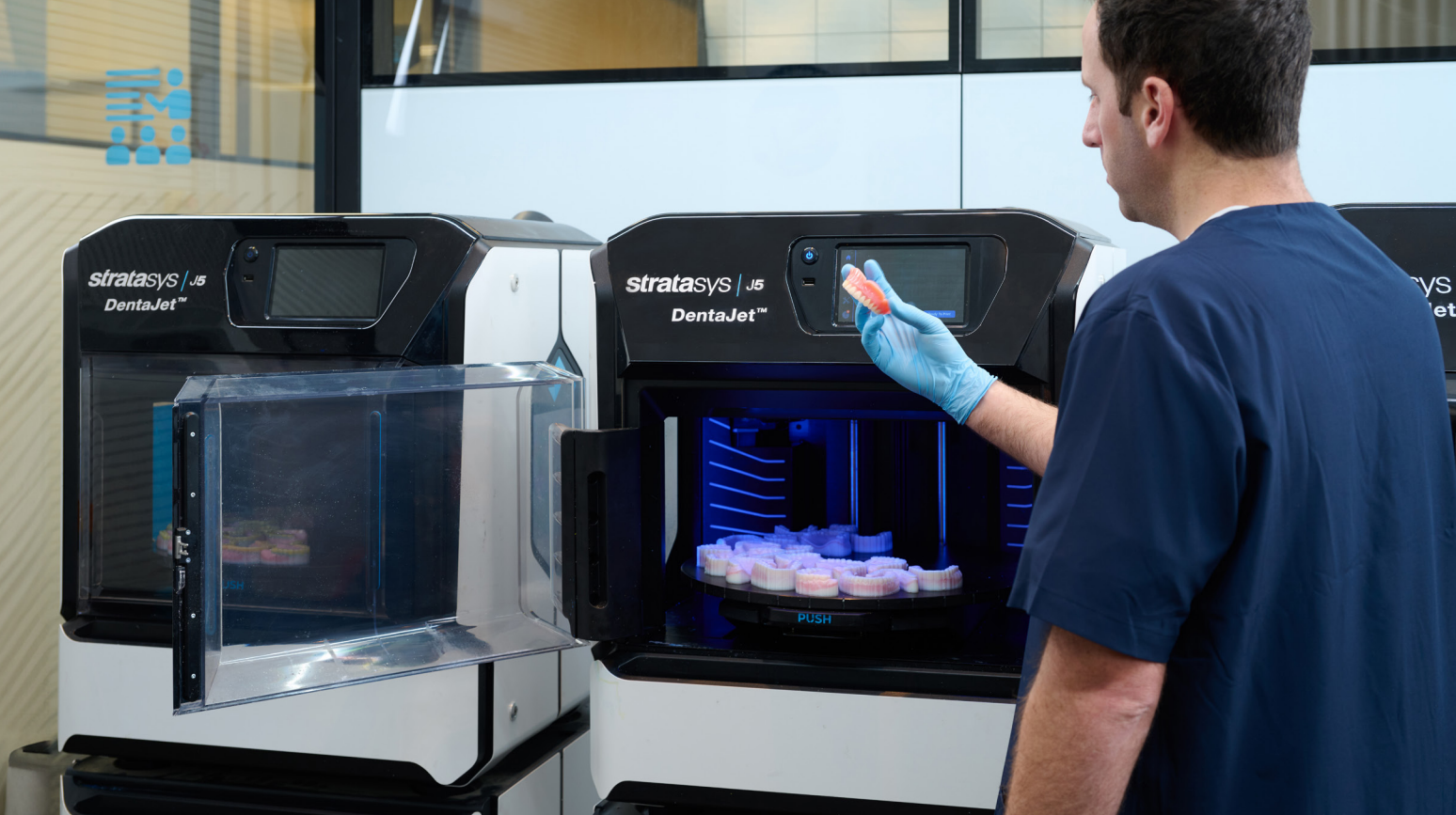
TrueDent® Digitale Zahnprothesen

Wahre Ästhetik zum Greifen nah

Optimieren Sie Ihre Produktion, reduzieren Sie den Personaleinsatz und realisieren Sie modernste TrueVoxel™ Ästhetik – alles in einem nahtlosen digitalen Workflow.



**Weitere
Informationen**



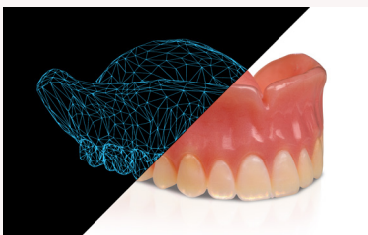
Die TrueDent® - Lösung

TrueDent-Zahnersatz ist ein monolithischer, vollfarbiger, 3D-gedruckter Zahnersatz, der mit TrueDent-Kunststoff hergestellt wird, der von der FDA (Klasse II) zugelassen und mit dem CE-Zeichen (Klasse IIa) versehen ist, und auf dem J5 DentaJet® 3D-Drucker gedruckt wird.

Die herkömmliche Herstellung von Zahnersatz und andere digitale Arbeitsabläufe mit mehreren Materialien sind zeitaufwändig, arbeitsintensiv und anfällig für Unregelmäßigkeiten.

TrueDent ändert das – mit einer skalierbaren, ressourcenschonenden Produktion hochästhetischer, präziser und wiederholbarer Zahnprothesen auf einer einzigen gemischten, hochkapazitiven Bauplatte.

The TrueDent - Unterschied



Monolithischer Vollfarbdruck

Ein durchgehender, mehrfarbiger Druck in einem einzigen Prozess – macht das Zusammenkleben überflüssig.



Fortschrittliche TrueVoxel™ Ästhetik

Lebensechte inzisale Transluzenz, interne Strukturen und natürliche zervikale Charakteristika – vollautomatisiert umgesetzt.



Designgetreue Präzision

Ein konsistenter, hochpräziser Druck gewährleistet optimale Passform, Form und Funktion.



Exakte Reproduzierbarkeit

Perfekte Kopien und Nachdrucke auf Knopfdruck – jederzeit zuverlässig und identisch.





Fokus - Anwendungen

Monolithische Vollfarbprothesen

Erzielen Sie lebensechte Ästhetik in einem einzigen, nahtlosen Druck – mit einer leistungsstarken Bibliothek digitaler Farbtöne und fortschrittlicher TrueVoxel™ Ästhetik, alles generiert aus denselben fünf Basisfarbharzen. Bieten Sie Ihren Patient:innen ein natürlich wirkendes, hochgradig personalisiertes Ergebnis.



Farbige Try-Ins

Produzieren Sie vollfarbige, patientenfertige Try-In-Versorgungen, die die spätere Prothese in Farbe, Passform und Form exakt abbilden. Reduzieren Sie Neuanfertigungen und Behandlungszeit, indem Sie Patient:innen und Ärzten vor der finalen Fertigung eine realistische Vorschau bieten. In manchen Fällen überzeugt das Try-In so sehr, dass es bereits die finale Versorgung ist.



Modellguss-Teilprothesen (RPDs)

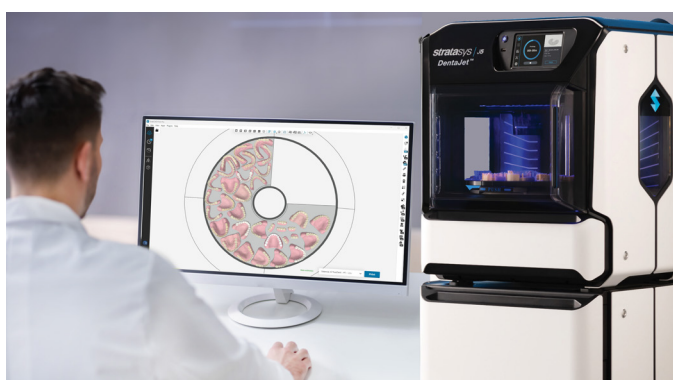
Die monolithische Konstruktion von Basis und Zähnen in Verbindung mit designgetreuer Druckpräzision macht TrueDent-Teilprothesen schnell montierbar – mit nahezu jedem Metallgerüst, unabhängig vom Hersteller. Eine umfangreiche Auswahl an TrueVoxel™ Digitalfarbtönen und fortschrittlicher Ästhetik ermöglicht eine einfache Anpassung an das vorhandene Gebiss für ein natürliches, harmonisches Gesamtbild.





TrueDent® Arbeitsablauf – Produktion in der Hälfte der Zeit

Optimierte, skalierbare digitale Zahnersatzherstellung mit minimalem manuellem Aufwand. Dieser vereinfachte, automatisierte digitale Arbeitsablauf macht zeitaufwändige manuelle Schritte überflüssig und ermöglicht Ihnen die Herstellung großer Chargen gemischter, mehrfarbiger Zahnprothesen in einem Bruchteil der Zeit.



1-Klick-Verschachtelung

Die GrabCAD Print-Software generiert automatisch alle Stützen und ordnet bis zu 34 Zahnersatzteile pro Bauvorgang an, um die Kapazität der Schale, den Materialverbrauch und die Druckzeit zu optimieren.



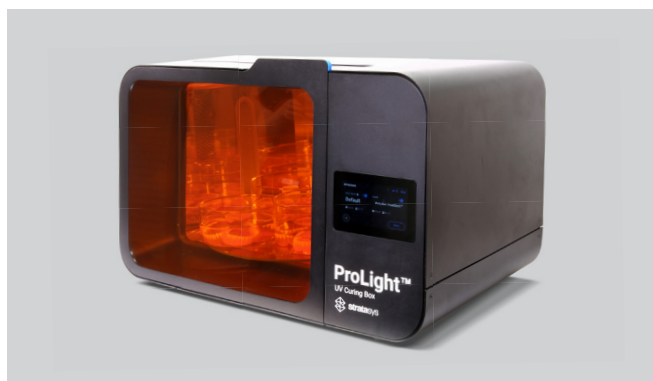
Unbeaufsichtigtes Drucken und Aushärten

Das gleichzeitige Drucken und Aushärten von mehrfarbigen, monolithischen Teilen vereinfacht den Produktionsprozess und erhöht die Effizienz, ohne dass manuelle Eingriffe erforderlich sind.



Automatisierte Reinigung

Die Entfernung großer Chargen auf Wasserbasis ohne gefährliches IPA ermöglicht eine schnellere und sicherere Produktion der Fertigteile.



Thermische Behandlung von Chargen

Ermöglicht die gleichzeitige Verarbeitung großer Mengen von Zahnersatz, um die endgültigen Eigenschaften festzulegen.



Was TrueDent für Ihr **Dentallabor** bedeutet

Produktionseffizienz und Skalierbarkeit

- 70 % weniger Arbeitszeit
- 5-fache Kapazität pro Druck
- Keine manuelle Montage oder Gefahr des Ablösens
- Keine Notwendigkeit, zusätzliche Harze oder Zahnbibliotheken lagern zu müssen
- Sicherere, schnellere Nachbearbeitung und Lieferung



Wir haben festgestellt, dass uns die digitale Fertigung zwischen der Herstellung und den Anpassungen nach dem Einsetzen durchschnittlich 3,89 Besuche pro Zahnersatz (ohne Sofortprothesen) im Vergleich zu herkömmlichen Methoden einsparen. Wenn wir diese Daten auf unser gesamtes Unternehmen hochrechnen, ergibt das eine potenzielle Einsparung von etwa 147.000 Stunden Behandlungszeit pro Jahr... Wir haben inzwischen über 2.700 Zahnbögen behandelt, und die Konsistenz ist bemerkenswert."

Dr. Todd Davis
Heartland Dental





Was TrueDent für Ihre Kund:innen bedeutet

Höhere Zufriedenheit von Zahnärzten und Patienten

- Behandlung mit 2 Terminen
- Weniger Behandlungszeit
- Hervorragende Passform, Form und Funktion
- Exakte Kopien und Ersatzteile
- Bezahlbar für den Patienten, rentabel für den Zahnarzt



Diese Lösung ist in Bezug auf Zeit und Kosten für alle Beteiligten vorteilhaft. Dank des optimierten digitalen Workflows im Labor benötigen wir weniger Zeit, um das gewünschte Ergebnis zu erzielen ... außerdem sparen wir Zeit beim Patienten, da die höhere Genauigkeit zu einer besserer Passform führt und weniger (wenn überhaupt!) Anpassungstermine erforderlich sind."

Dr. Douglas Benting
Renew Dental



Diese passen absolut wunderbar. Ich kann auf beiden Seiten meines Mundes essen. Das Gefühl in meinem Mund ist unglaublich. Für mich war es eine durchweg positive Erfahrung."

Candice Baier-Gregory
TrueDent Patientin



[Lesen Sie die Fallstudie zu Renew Dental](#)





Anwendungsgebiete

TrueDent ist ein lichthärtendes Kunstharz zur Herstellung dentaler Versorgungen bestimmt, einschließlich herausnehmbarer Voll- und Teilprothesen, Prothesenbasen, Prothesenzähnen, Brücken, Kronen, Inlays, Onlays und Veneers. Das Material dient als Alternative zu herkömmlichen wärmehärtbaren und selbsthärtenden Kunstharzen und ist ausschließlich für die professionelle zahnmedizinische Anwendung vorgesehen. Alle TrueDent-Produkte sind für den langfristigen intraoralen Einsatz (> 30 Tage) bestimmt. TrueDent ist für erwachsene Patient:innen mit vollständigem oder teilweiseem Zahnverlust in einem oder beiden Kiefern vorgesehen.

J5 DentaJet / TrueDent Spezifikationen

Materialien	<input checked="" type="checkbox"/> TrueDent® Clear	OBJ-09164	Kartuschengröße	1,1 kg
	<input checked="" type="checkbox"/> TrueDent® Cyan	OBJ-09165		Farbton-Voreinstellungen
	<input checked="" type="checkbox"/> TrueDent® Magenta	OBJ-09166		
	<input checked="" type="checkbox"/> TrueDent® White	OBJ-09168		
	<input checked="" type="checkbox"/> TrueDent® Yellow	OBJ-09169		
	<input type="checkbox"/> TrueDent® Support	OBJ-09167 (kein Medizinprodukt)	Chargengröße	Volle Bauplatzform ~34 Zahnprothesen (je nach Fall)

Materialeigenschaften

Eigenschaft	Anforderung	TrueDent-Wert	Konformitätsstandard
Biegefestigkeit	≥65 MPa / ≥50 MPa	≥85 / ≥94 MPa	ISO 20795-1
			ISO 10477
Biegemodul	≥2000 MPa	≥2300 MPa	ISO 20795-1
Wasseraufnahme	≤32 / ≤40 µg/mm ³	≤32 / ≤28 µg/mm ³	ISO 20795-1
			ISO 10477
Löslichkeit	≤1,1 µg/mm ³	≥85 ≤1,1 µg/mm ³	ISO 20795-1

Systemanforderungen

Software

GrabCAD Print (im Lieferumfang enthalten, kompatibel mit allen dentalen CAD-Plattformen)

Nachbearbeitungsgeräte

- Automatisches Reinigungssystem auf Wasserbasis* oder Wasserstrahl (USA OBJ-21000) (validierte Empfehlung)
- Wärmebehandlungskammer: TrueDent Cure (OBJ-09940) oder ProLight-Kammer (OBJ-09960, OBJ-09970)
- Standardwerkzeuge für die Endbearbeitung/Polierung im Dentallabor

Räumliche Anforderungen

- Standardmäßige Dentallaborumgebung
- Raumtemperatur: 18 °C bis 25 °C
- Relative Luftfeuchtigkeit: 30 %-70 %, nicht kondensierend
- Das Raumlüftungssystem sollte die Luft mindestens viermal pro Stunde austauschen
- 2 Steckdosen hinter dem Drucker und eine Steckdose in der Nähe der Absaugvorrichtung
- Anforderungen an die unterbrechungsfreie Stromversorgung (USV)

- **Ausgangsspannung** (einphasig; 50/60 Hz): **100-240 VAC**
- **Leistung**: **1000 W**
- **Leistungsfaktor** (Definiert als das Verhältnis von Eingangs- zu Ausgangsleistung der USV): **0.9**

- **Überbrückungszeit**: **15 Minuten**
- **Topologie**: **Doppelwandlung online**

Installation, Schulung und technischer Support inklusive.



Erste Schritte mit TrueDent

Verändern Sie noch heute Ihre Zahnersatzproduktion

Sind Sie bereit, Ihren Arbeitsablauf zu optimieren und eine hervorragende Ästhetik und Passform zu erzielen? Unser Team hilft Ihnen gerne bei der Implementierung von TrueDent® in Ihrem Labor.

Kontakt:

☎ +49 7229 777 2-0

✉ dental@stratasys.com

🌐 stratasys.com/dental

🌐 [linkedin.com/showcase/stratasysdental](https://www.linkedin.com/showcase/stratasysdental)



[Get the Complete Guide to TrueDent](#)



[Talk to a Dental Expert](#)



Diese Effizienz ist für unser Zahnarztteam von unschätzbarem Wert."

Justan Koch
Artisan Dental Laboratory



ISO 9001
ISO 13485

Stratasys Headquarters
5995 Opus Parkway,
Minnetonka, MN 55343
+1 952 937-3000 (Intl)
+1 952 937-0070 (Fax)

1 Holtzman St.
Science Park
Rehovot, 7670401
Israel
+972 74 745 4000
+972 74 745 5000 (Fax)

Airport Boulevard B 120,
77836 Rheinmuenster,
Germany
+49 7229 777 2-0
+49 7229 777 2999 (Fax)

BROSCHÜRE
ZAHNMEDIZIN

© 2025 Stratasys Ltd. Alle Rechte vorbehalten. Stratasys, TrueDent, J5 DentaJet und GrabCAD Print sind Marken oder eingetragene Marken von Stratasys Ltd. und/oder deren Tochtergesellschaften oder verbundenen Unternehmen und können in bestimmten Rechtsordnungen registriert sein. Alle anderen Marken gehören ihren jeweiligen Eigentümern.
MKT-000001DE Rev. D, BR_PJ_TrueDent_A4_DE_0326a RevD